

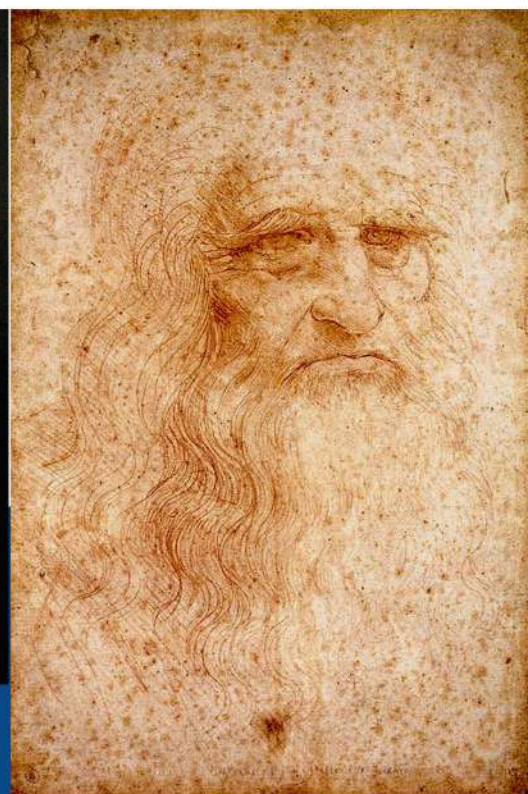
SABATO 26 NOVEMBRE H 16.00

**VIAGGIO NELLA MILANO SOTTERRANEA
DA LEONARDO ALLA REALTÀ ODIERNA**

FONDAZIONE CARLO PERINI

VIA ALDINI, 72 - MILANO - MEZZI PUBBLICI TRAM 1/12 BUS 40/57

PRENOTAZIONE OBBLIGATORIA A INFO@FONDAZIONEPERINI.ORG



INTERVENGONO

GIANLUCA PADOVAN

PRESIDENTE ASSOCIAZIONE SPELEOLOGIA CAVITÀ ARTIFICIALI MILANO

MARIA ANTONIETTA BREDA

PRESIDENTE FEDERAZIONE NAZIONALE CAVITÀ ARTIFICIALI

MODERATORE EMANUELE RODRIQUEZ

DIRETTIVO FONDAZIONE CARLO PERINI

SONO APERTE LE DOMANDE DEL PUBBLICO AI RELATORI!